

## Instrucción de instalación del módulo LED

### 1. Especificaciones de potencia

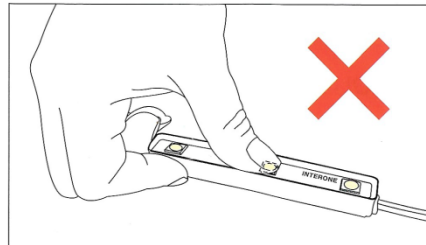
	2 LED	3 LED	3 LED	4 LED	1 LED (Alto Voltaje)
El consumo de energía	0.48W	0.72W	1.20W	1.44W	1.5W
Current	0.04A	0.06A	0.10A	0.12A	0.15A
Voltage	12V	12V	12V	12V	12V
Max. Conexión paralela	100 Cada	50 Cada	50 Cada	50 Cada	40 Cada

### 2. Instalación de módulos

A. Superficie limpia del área de instalación.

B. Taladre un agujero para el cable de alimentación

C. Módulos de pelar y pegar. La distancia estándar del módulo es de aproximadamente 2.75 ~ 3 "para el letrero del primer piso y esta distancia se puede aumentar a medida que el letrero sube en una ubicación más alta.



**\*\* Advertencia. Nunca aplique presión directamente sobre la sección de luz LED**

D. Tire del cable de alimentación a través del orificio y séllelo.

E. Aplique una pequeña cantidad de silicio en la parte inferior o superior de cada módulo para asegurarlos.

F. Conéctelo a la fuente de alimentación.

3. Max. Conexión del módulo por fuente de alimentación con un 20% de energía reservada como mínimo.

Module	Power Supply 60W	Power Supply 100W	Power Supply 120W	Power Supply 150W
0.24W	200 Cada	333 Cada	400 Cada	500 Cada
0.48W	100 Cada	167 Cada	200 Cada	250 Cada
0.72W	67 Cada	111 Cada	133 Cada	167 Cada
1.20W	40 Cada	67 Cada	80 Cada	100 Cada
1.44W	33 Cada	56 Cada	67 Cada	83 Cada
1.50W	32 Cada	53 Cada	64 Cada	80 Cada

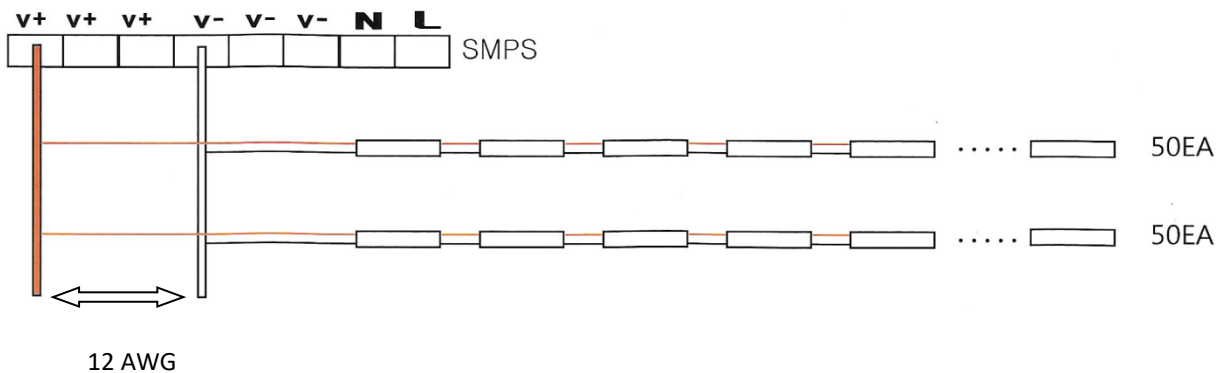
#### 4. Cableado de potencia

Se recomienda la conexión en paralelo con un máximo de 50 módulos por cadena.

Utilice siempre un cable de cobre estándar con un calibre aumentado a medida que la distancia se extiende para minimizar la caída de voltaje.

- 1 - 12 feet: 16 AWG
- 13 - 20 pies: 14 AWG
- 21 - 30 pies: 12 AWG

A. Para un solo cable de alimentación de la fuente de alimentación, use un cable de 12 AWG.



B. Para múltiples cables de alimentación de la fuente de alimentación, use un cable de 14 AWG

